

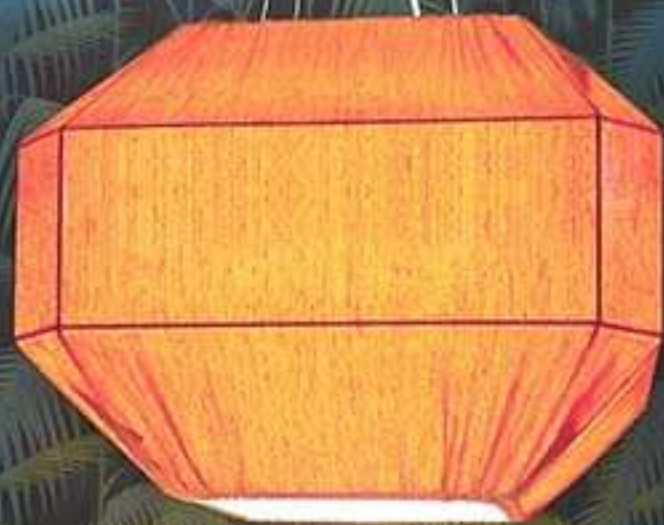
Living

INTERIOR AD ALTA QUOTA

Stile vittoriano a Berna. Engadina new folk

KENGO KUMA A MILANO

Un'archistar per 50 metri quadrati



LA TAVOLA DELLE FESTE

*Sofisticata, casual, di design. Dai guru della decorazione
effetti speciali in formato domestico*

WWW.LIVING.CORRIERE.IT



Il 2 dicembre con il Corriere della Sera 1,40 € (Corriere della Sera € 1,30 + Living € 0,10). Non vendibile separatamente.

All'ombra del Duomo

CI SI VEDE IN LIBRERIA

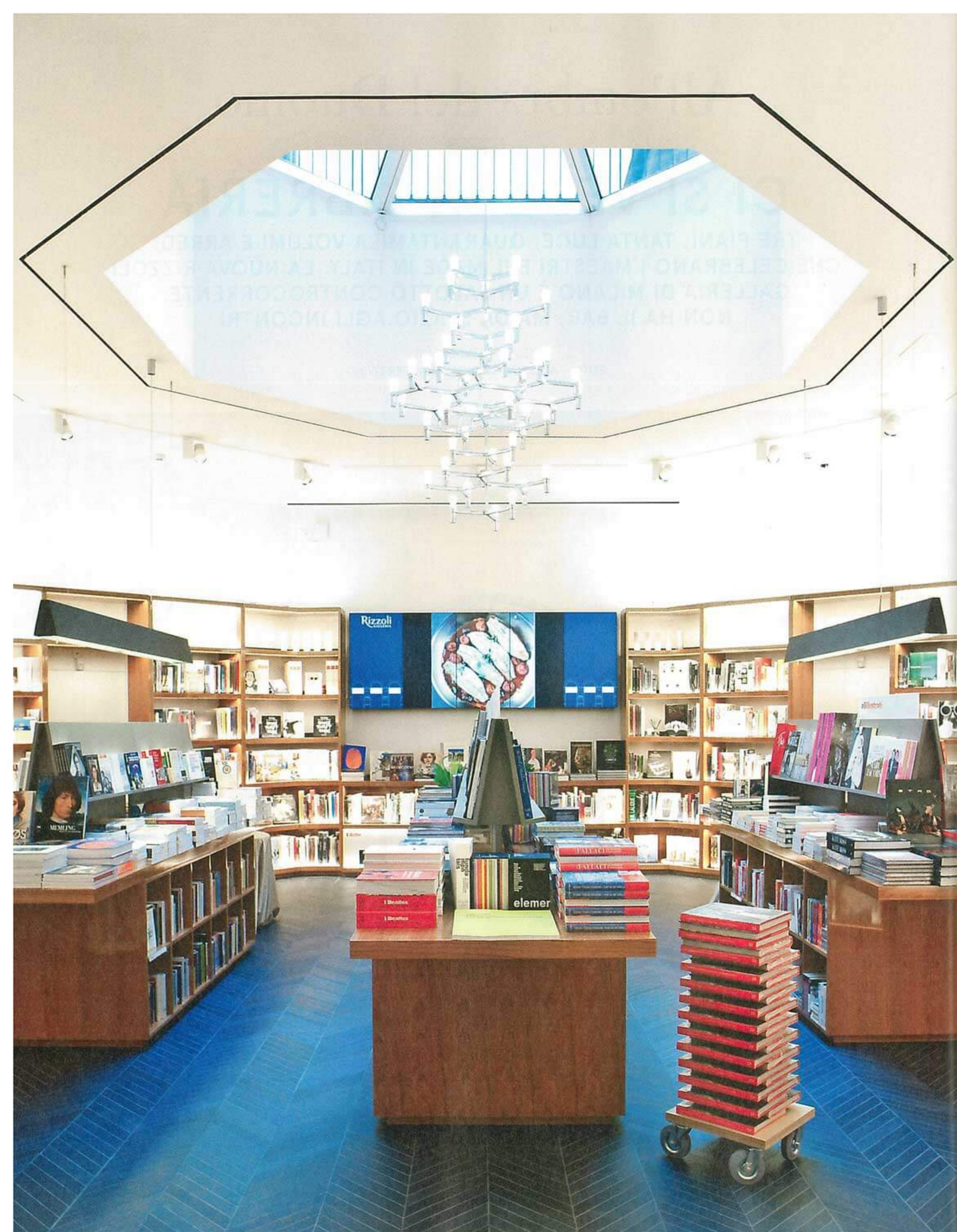
TRE PIANI, TANTA LUCE, QUARANTAMILA VOLUMI E ARREDI CHE CELEBRANO I MAESTRI E IL MADE IN ITALY. LA NUOVA RIZZOLI GALLERIA DI MILANO È UN SALOTTO CONTROCORRENTE. NON HA IL BAR, MA DÀ SPAZIO AGLI INCONTRI

TESTO – LIA FERRARI

FOTO – ALESSANDRO DIGAETANO PER LIVING



Le vetrine della nuova libreria Rizzoli in Galleria Vittorio Emanuele a Milano. È aperta dal lunedì al sabato dalle 9 alle 20, il giovedì fino alle 22 e la domenica dalle 10 alle 20



Tra gli scaffali, una poltrona Utrecht di Gerrit Rietveld dalla collezione Cassina I Maestri (sopra). L'ottagono è la sala dedicata agli illustrati d'arte, moda, design, fotografia. I pavimenti blu inchiostro, posati secondo gli schemi Chevron

delle biblioteche francesi, sono della collezione Mews di Mutina (nella pagina accanto). Laura Donnini, amministratore delegato di Rcs Libri, con il direttore di Rizzoli Galleria Massimo Tauli (in basso a destra)

**«FLESSIBILITÀ SIGNIFICA
POTER CAMBIARE
IN UN ATTIMO. UNA LIBRERIA
NON DEVE ESSERE IMMOBILE»**

Laura Donnini, ad Rcs Libri

La signora che stringe tra le mani una busta blu con la scritta bianca ricorda Meryl Streep nel film *Innamorarsi*. Inciampava in Robert De Niro poco prima di Natale, durante una corsa all'ultimo regalo al Rizzoli Bookstore di New York, il mitico tempio degli illustrati. Sono passati trent'anni e quel mondo non sembra poi così lontano. La Rizzoli italiana, in Galleria Vittorio Emanuele a Milano dal 1949, ha riaperto a novembre completamente trasformata. Ora che ha smesso l'abito verdino un po' mortificante potrebbe tranquillamente reggere il confronto con quella estera, non fosse che New York è in fase di trasloco, dalla 57esima al quartiere NoMad dove aprirà a primavera 2015. La nuova Rizzoli Galleria resta un luogo di concentrazione della conoscenza ma si rafforza come punto di incontro. Un salotto aperto a tutti. Non c'è il bar (l'ha deciso un sondaggio), in compenso hai a disposizione tre piani, vetrate ad arco per scrutare la galleria dall'alto, pavimenti posati come nelle librerie francesi





Il primo piano è per bambini e ragazzi. Oltre ai libri, c'è una sezione no-book con giochi dedicati. Le sedie Panton Junior e la sedia-scultura rossa Living Tower sono di Verner Panton, Vitra, i lampadari Zettel'z in carta giapponese di Ingo Maurer

e le lampade Barra d'oro di Viabizzuno. Pavimenti in laminato di Skema (sopra e nella pagina accanto, in alto). In vetrina, la libreria Nuvola Rossa di Vico Magistretti, Cassina (nella pagina accanto, in basso)

di Henri Labrouste e grande profondità di catalogo. Quarantamila titoli, dalla Grande Guerra a Zigo Zago, dalla moda alla saggistica. Ogni tema ha la sua stanza, il che aiuta a orientarsi. E c'è tanta luce. Una bella luce. Lampade di Viabizzuno, Nemo e Ingo Maurer rischiarano i tavoli, mentre i faretti a Led di Reggiani sottolineano lo spazio. «Tipica illuminazione museale», spiega l'architetto Paolo Lucchetta, studio a Venezia e una lunga esperienza nel retail, «mette in risalto i libri e rende omaggio all'unicità di questo posto. Il nostro voleva essere un gesto d'affetto per Giuseppe Mengoni e la sua galleria. Abbiamo voluto evidenziare ogni finestra, ogni arco, ogni apertura». La più scenografica è il soffitto dell'Ottagono, la sala dedicata agli illustrati, arredata con librerie in ciliegio americano, stesso materiale delle boiserie di Rizzoli New York, con cui si stabilisce così un legame anche simbolico. Variabile la configurazione delle sale. «La nuova Rizzoli Galleria è stata pensata e costruita con

spazi il più possibile flessibili, in grado di ospitare eventi, mostre, conversazioni», spiega Laura Donnini, amministratore delegato di Rcs Libri. «Flessibilità significa poter cambiare in un attimo. Una libreria non deve essere immobile». Quanto agli arredi, rendono omaggio alla gloriosa storia di Milano capitale del design. Ci sono librerie e poltrone dei maestri dal catalogo Cassina, la Vanity Fair di Poltrona Frau in versione mini, i tavoli su ruote di Gae Aulenti per FontanaArte e altri pezzi scelti di Vitra, Moormann, Opinion Ciatti. Made in Italy i rivestimenti: in grès porcellanato quelli di Mutina, in tonalità 'blue ink', e laminato effetto legno quelli di Skema. Entrambi, una rilettura leggera e hi-tech della tradizione. Oltre lo spazio fisico, c'è quello virtuale. «In Rizzoli Galleria il digitale è al servizio della scoperta», spiega Donnini, «amplifica i libri e l'esperienza della lettura». Una serie di videowall propone percorsi, consigli dai librai e contenuti extra come i book-trailer, e consente di condividere



Scopri le immagini inedite cercando RIZZOLI GALLERIA nella sezione INDIRIZZI di living.corriere.it

attraverso un'app la propria esperienza all'interno della libreria. Altra novità è l'area bambini al primo piano, suddivisa in stanze dedicate alle diverse fasce di età. Distrarci è facile, ma un consiglio si può sempre chiedere. Ci sono 18 persone pronte ad aiutarti. «Non commessi, ma librai» spiega il direttore Massimo Taulli. Lavora qui da undici anni e una volta prendeva il caffè con Enzo Biagi, che aveva uno studio al primo piano con la 'mitica Pierangela', incaricata di battere a macchina i suoi pezzi e mandarli via fax al *Corriere della Sera* in via Solferino. «Prima di mettersi a scrivere, due battute con noi ragazzi Biagi le scambiava sempre» ricorda Massimo. Altri tempi. Stessa voglia di fare: «Ci impegniamo a costruire sempre un rapporto con i clienti. Che non deve essere mai a senso unico. Per noi il feedback dei lettori è importantissimo». Al di là degli eventi, dice, di incontri qui se ne fanno tutti i giorni.

➤ RIZZOLIGALLERIA.IT

